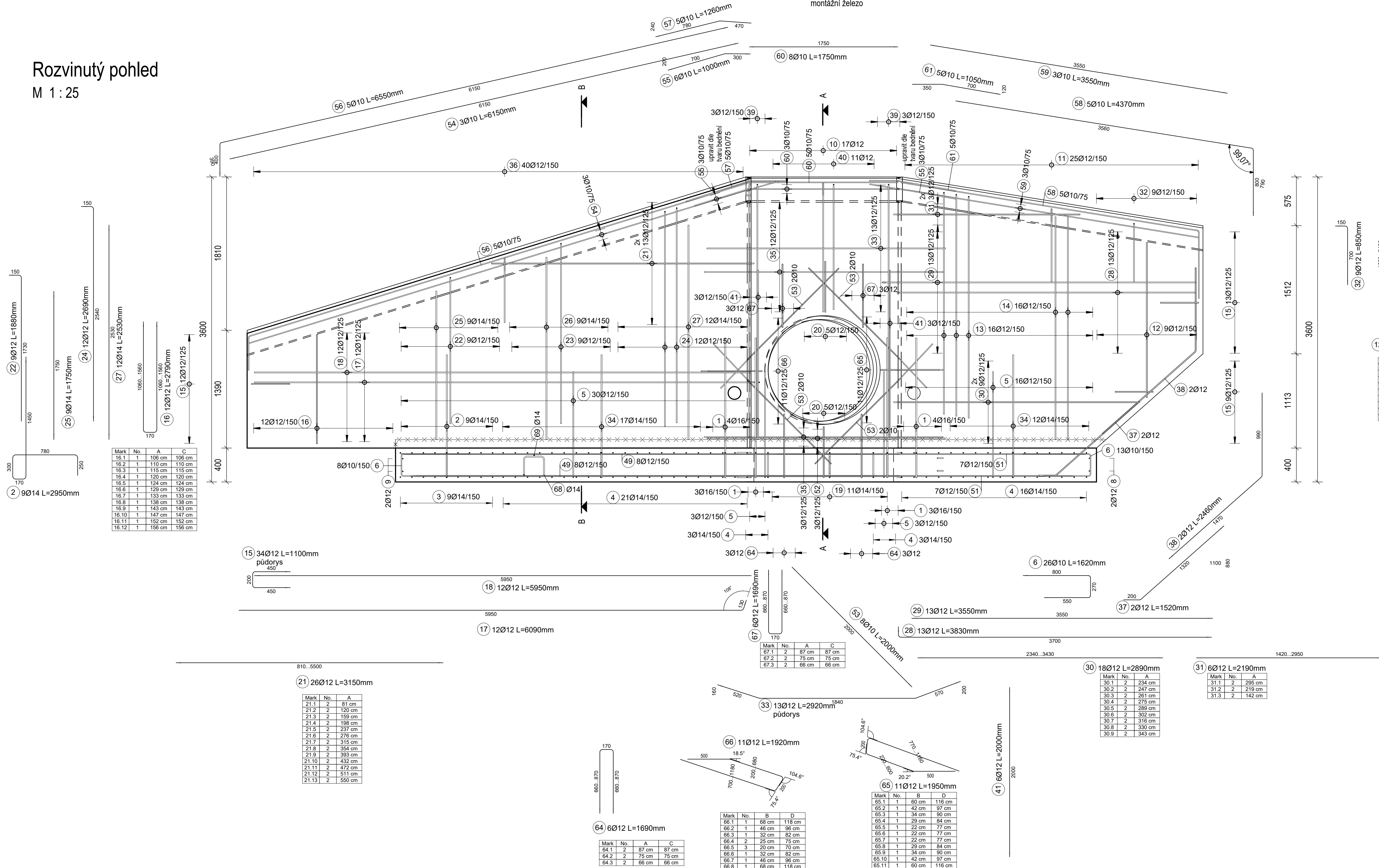
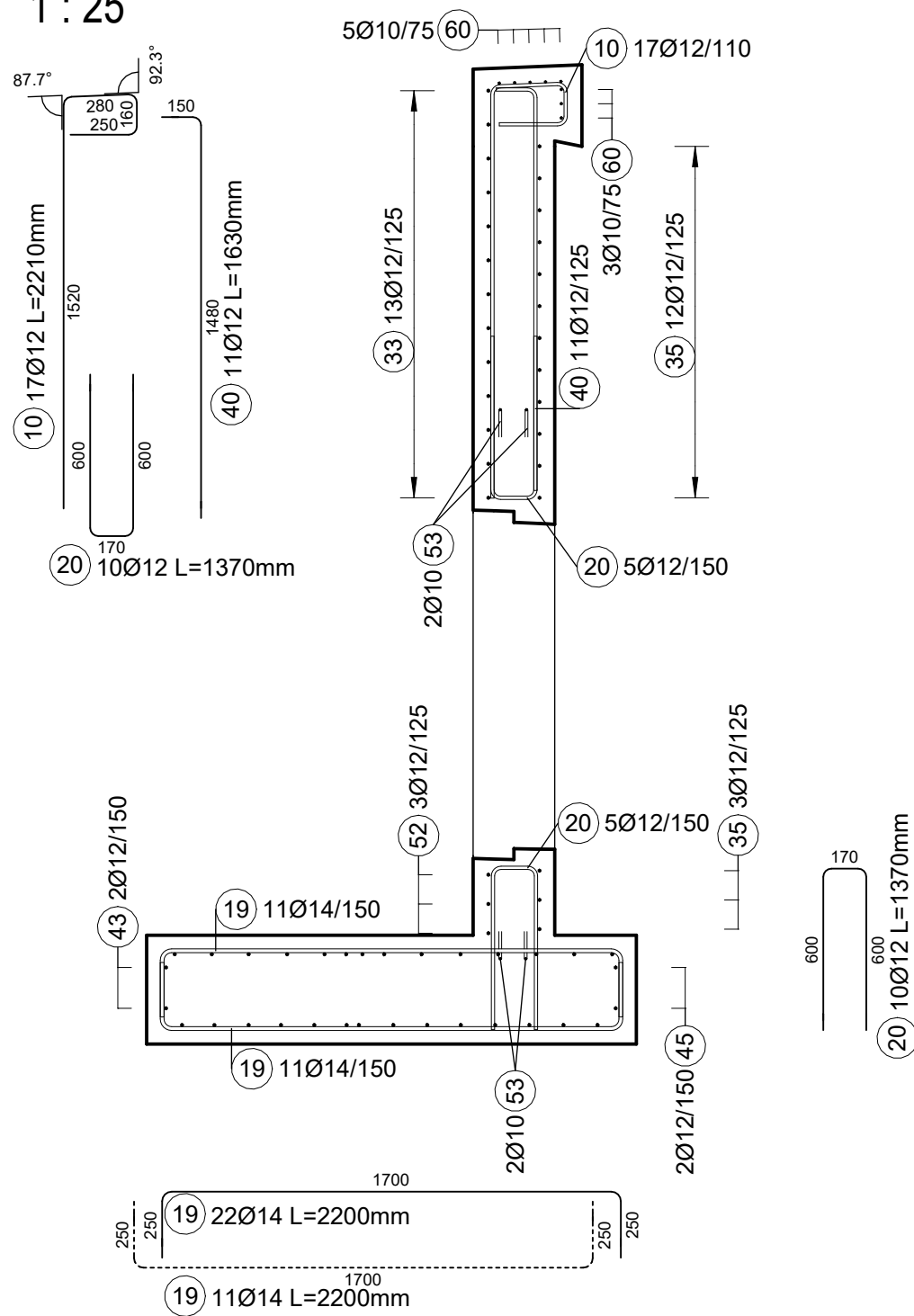


Rozvinutý pohled
M 1 : 25



Řez A-A

1 : 25



Řez B-B

1 : 25

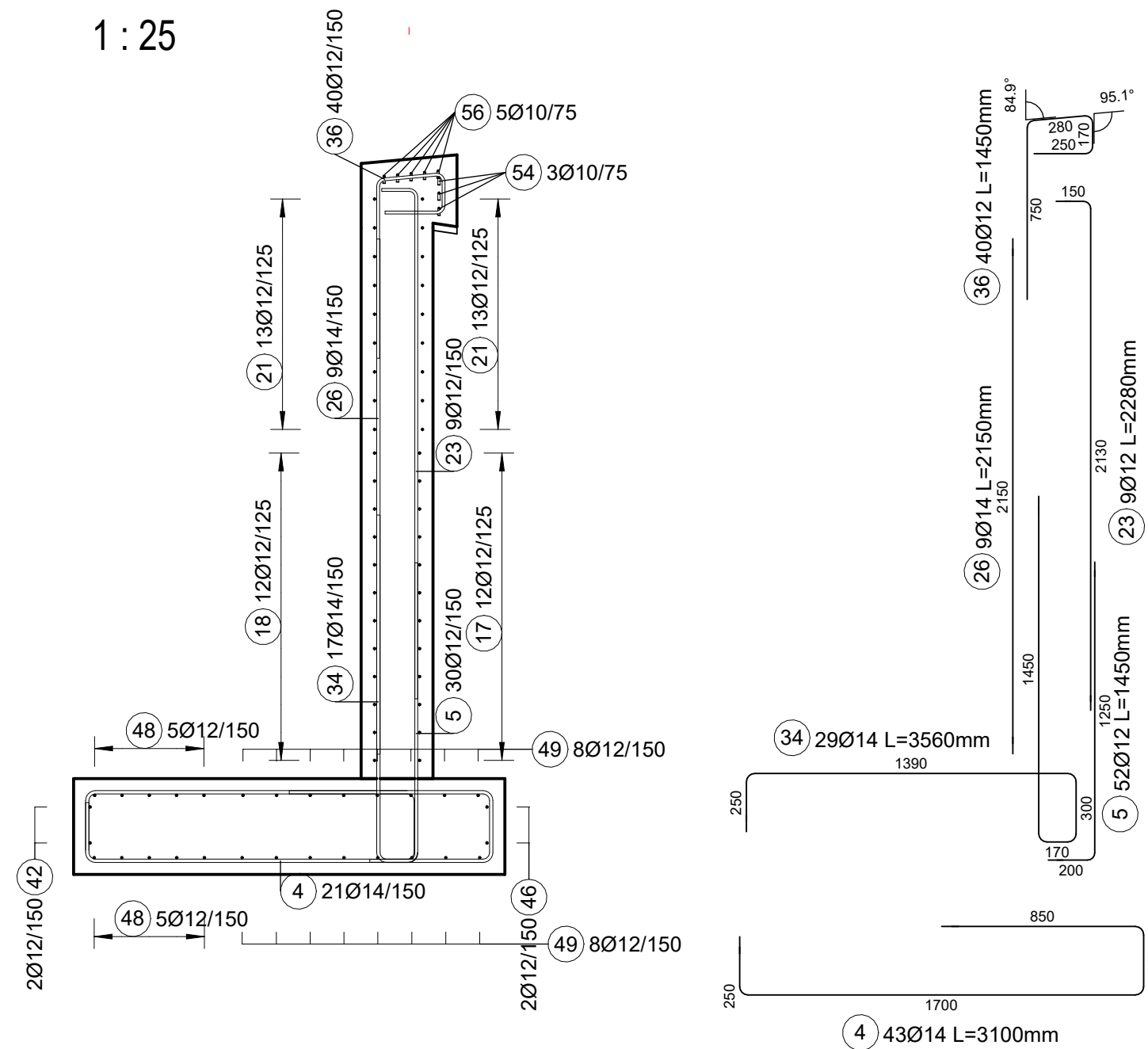
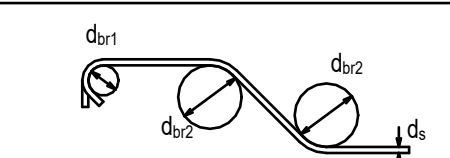


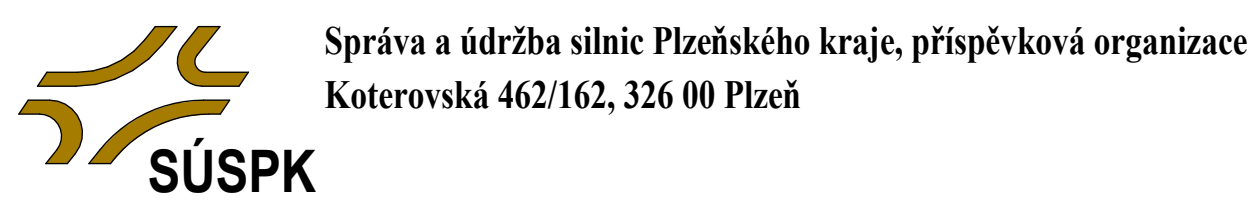
Schéma ohybu výztuže



Háky, třmínky a smyčky	d_{st}		Ohyby				d_{st}
d_s (mm)			min. boční křivky				
≤ 16 mm	> 16 mm		> 100 mm a ≥ 3 kř.	> 50 mm a ≥ 3 kř.	≤ 50 mm a ≥ 3 kř.		
4 kř.	7 kř.		10 kř.	15 kř.	20 kř.		
Třmínky a ohyby jsou kotveny k vnějšímu povrchu							
Kóty výztuže v mm							
Křivky výztuže betonem v mm MKB/JKB							
Stavební část	základ	dřev					
stěny (a)	40/80	40/80					
spodní (b)	40/80	40/80					
boční (b)	40/80	40/80					
Beton	viz výkres tvaru						
Ocel	B 500 B						

VÝKAZ VÝZTUŽE


Pok.	Km	Jedn.	Celková celková	Hmotnost celková
1	14	6,66	52,04	25,13
2	9	14,46	25,95	25,55
3	9	14,46	25,95	32,13
4	43	14,46	33,10	33,10
5	43	14,46	121,12	25,95
6	26	10,08	1,62	42,12
7	2	12,26	1,60	3,24
8	2	12,26	2,86	5,72
9	14	6,66	3,78	1,67
10	17	12,26	2,21	37,57
11	25	12,26	1,51	37,57
12	16	12,26	2,77	33,52
13	16	12,26	2,77	33,52
14	16	12,26	2,77	44,32
15	16	12,26	2,77	44,32
16	16	12,26	2,77	44,32
17	16	12,26	2,77	44,32
18	16	12,26	2,77	44,32
19	16	12,26	2,77	44,32
20	16	12,26	2,77	44,32
21	16	12,26	2,77	44,32
22	16	12,26	2,77	44,32
23	16	12,26	2,77	44,32
24	16	12,26	2,77	44,32
25	16	12,26	2,77	44,32
26	16	12,26	2,77	44,32
27	16	12,26	2,77	44,32
28	16	12,26	2,77	44,32
29	16	12,26	2,77	44,32
30	16	12,26	2,77	44,32
31	16	12,26	2,77	44,32
32	16	12,26	2,77	44,32
33	16	12,26	2,77	44,32
34	16	12,26	2,77	44,32
35	16	12,26	2,77	44,32
36	16	12,26	2,77	44,32
37	16	12,26	2,77	44,32
38	16	12,26	2,77	44,32
39	16	12,26	2,77	44,32
40	16	12,26	2,77	44,32
41	16	12,26	2,77	44,32
42	16	12,26	2,77	44,32
43	16	12,26	2,77	44,32
44	2	12,26	2,78	5,92
45	2	12,26	2,78	5,92
46	4	12,26	1,65	3,23
47	4	12,26	1,65	3,23
48	10	12,26	4,44	36,40
49	10	12,26	4,44	36,40
50	12	12,26	3,96	47,52
51	12	12,26	3,96	47,52
52	14	12,26	2,59	50,48
53	14	12,26	2,59	50,48
54	3	10,08	1,15	18,85
55	3	10,08	1,15	18,85
56	5	10,08	6,55	32,75
57	5	10,08	6,55	32,75
58	5	10,08	3,27	21,85
59	5	10,08	3,27	21,85
60	10	12,26	1,35	10,65
61	10	12,26	1,35	10,65
62	10	12,26	1,35	10,65
63	10	12,26	1,35	10,65
64	10	12,26	1,35	10,65
65	11	12,26	1,95	21,45
66	11	12,26	1,95	21,45
67	16	12,26	1,10	9,00
68	16	12,26	1,10	9,00
69	16	12,26	1,21	10,00
70			208,04	1569,37



SOUŘADNICOVÝ SYSTÉM: S-JTSK

VÝŠKOVÝ SYSTÉM: Bp

					Číslo soupřavy :
Číslo	Změna	Vypracoval	Kontrola	Datum	

 VIN inženýrská s.r.o.		Adresa Statika 103/04 140 00 Praha 4 Tel: +420 246 244 914 013 E-mail: info@statika.cz Fax: +420 246 184 900	
Zlep. projektant stěny: Ing. Pavel Kormánek		Zásobový výkres objektu: Ing. Pavel Kormánek	
Vypracoval: Ing. Pavel Kormánek		Kontroloval: Ing. V. Vaniček CS	
Objednatel: SÚS Píseckého kr.	Kval. Píseňský	Místo Čermčovice	Datum 28/11/2022
Fázová 1:25		Formát 18x24	
Měřítko: 1:25		Číslo záznamu: 75332	
Stupeň: PDPS		Podpis: 06	
Case: 06		Příloha: 06	